

# TABULKA DĚLÍCÍCH SANITÁRNÍCH STĚN

OZNAČENÍ: S5	POČET	1.N.P.				CELKEM	1
		1					

## POPIS:

Dělící stěna WC - materiál odolný vodě - např. Fundermax max compact interior (černé jádro, 900/2000/12mm). Pomocné kotevní prvky, ochranné rohy AL, nebo nerez. Barva dle vzorníku.

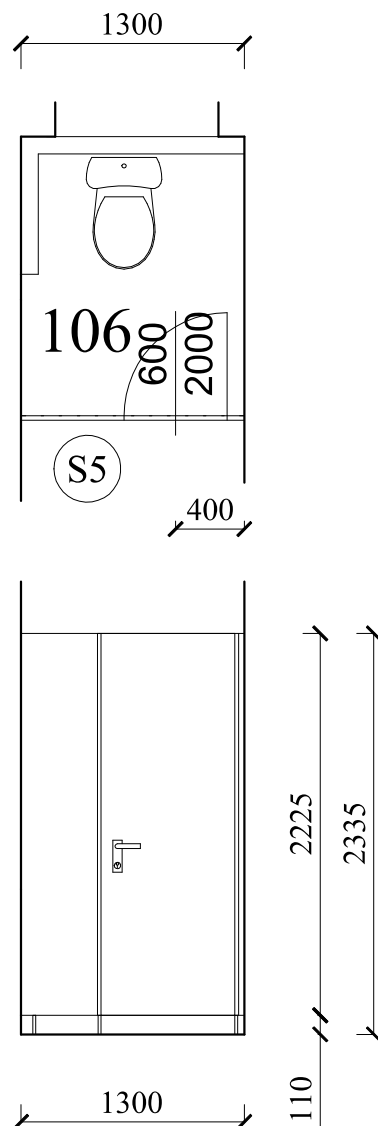
## Kování:

panty - ocelové, povrch broušený nerez 3 ks

zámek - WC zámek

kování - štítek, z obou stran klíka povrch broušený nerez

Místnost č. 106



## Poznámka:

Před výrobou bude provedeno zaměření konstrukcí a stavebního otvoru na stavbě.